

FRAUENKRAFTWOCHE 2015

Wandel Wunder Sein

mit **Eveline Rufer**
und **Gisela Hüppi**

12. - 18. Juli 2015





Den Keim zum Neuen in mir erkennen. Dem Neuen liebevoll Raum geben und es vertrauensvoll entfalten lassen.

- Die Welt wird in mir geboren
- Selbstermächtigung in meinen Alltag bringen, verankern, integrieren und genießen
- Vom polären Denken in die schöpferische Einheit
- Vom Feststofflichen ins Feinstoffliche
- Umgang mit Werten – Bewertungswandel
- Von der Aufgabe zur Hingabe
- Von der Bewertung zur Wertschätzung
- Wertschätzen als Lebensschatz

Erfahrungen, die unser Wandelwunder-Sein im Alltag stärken:

- Achtsames Wahrnehmen mit allen Sinnen
- Rituale in der Natur (bei jedem Wetter)
- Kraft der Farben, Stimme und Bewegung
- Natur- Elementarwesen entdecken
- Phantasie Reisen als Kraftquellen
- Hinschauen, wahrnehmen, anerkennen, gewahr sein
- Vergangenes würdigen als Nahrung für das Keimende

achtsam


liebevoll

vertrauensvoll

dankbar



Sterne auf die Erde holen



Ich suche nicht – ich finde.
Suchen ist das Ausgehen von alten Beständen
und das Finden wollen von bereits Bekanntem.
Finden ist das völlig Neue.
Und was gefunden wird, ist unbekannt.
Es ist ein Wagnis, ein heiliges Abenteuer.
Ein sich vom Ziel ziehen lassen
und nicht selbst das Ziel bestimmen.

Nach Pablo Picasso



Eveline Rufer

www.theinspiration.ch

Das Leben selbst bewegt sich ständig und birgt die Wandlung in sich. Als Astrologin, Energetikerin, Schamanin, Autorin und Sängerin erforsche ich das Leben und die Kräfte, die uns umgeben und durchdringen. Wie kommen wir in unsere schöpferische Kraft und in unsere Freiheit? Wie können wir gemeinsam mit den Kräften aus Natur und Universum unser Leben in Freude, Fülle und Gesundheit mitgestalten? Das ist meine Passion, die ich in Seminaren, Kursen und New-Energy-Coachings weitervermittele.



Gisela Hüppi

www.lebeninbalance.li

Mit Freude begleite ich Menschen bei ihrer Entdeckungsreise in der Auseinandersetzung mit Körper, Geist und Seele. Der Fokus meiner Arbeit liegt auf der Lebenssinnfindung, dem Zugang zur eigenen Intuition und geistigen Helfern - zur achtsamen Selbsthilfe im Alltag. Bin vielseitig ausgebildet, so in Body-Mind Centering, Shiatsu, Massage, Akupressur, Chakra-, Schmerz- und Traumaarbeit.

Beginn & Ende

Das Seminar beginnt am Sonntag, 12. Juli 2015 um 18 Uhr mit dem Nachtessen (Zimmerbezug ab 16.00h möglich) und endet am Samstag, 18. Juli 2015 nach dem Mittagessen (ca. 14 Uhr).

Idyll Gais

Das Ferien- und Tagungshaus Idyll liegt auf 930m an ruhiger Lage am Rand eines Naturschutzgebietes, inmitten der sanften Hügel der Appenzeller Voralpen. Das originelle Appenzellerhaus wurde nach baubiologischen Grundsätzen 2002 umgebaut und renoviert. Das Idyll Gais verwöhnt seine Gäste mit ausgewogenen Gourmet-Menüs, vorwiegend aus einheimischen Bio-Produkten.

Idyll Gais, Möser 4, CH-9056 Gais
Telefon 071 793 11 45
www.idyll-gais.ch



Seminarkosten

zahlbar innert 10 Tagen nach Erhalt des Einzahlungsscheins
Reduktion für Mitwyber* CHF 60.-

* Mitwyber sind Vereinsfrauen. Mitglied werden via www.frauenkraftwoche.ch und gleich vom reduzierten Seminarpreis profitieren!

		Mitwyber
• Anmeldung bis 28.02.2015	CHF 600.-	CHF 540.-
• bei Anmeldung ab 01.03.2015	CHF 700.-	CHF 640.-

Unterkunft (Vollpension inkl. Tagespauschale p.P.)

Einzelzimmer m. Dusche und WC	CHF 990.-
Einzelzimmer m. Etagedusche/WC	CHF 720.-
Doppelzimmer m. Dusche und WC	CHF 840.-
Doppelzimmer m. Etagedusche/WC	CHF 630.-

Unterkunft und Vollpension werden bei Seminarbeginn direkt durch das Haus verrechnet (EC-, Postcard oder bar, keine Kreditkarten).

Anmeldung & Zahlung

Nach Deiner Kurs-Anmeldung erhältst Du eine Bestätigung mit Einzahlungsschein. Mit Einzahlung der Seminarkosten ist Dein Platz definitiv reserviert. Die Aufnahme und der Seminarpreis erfolgt entsprechend dem Datum des Zahlungseinganges. Deinen Zimmerwunsch meldest Du direkt dem Hotel: info@idyll-gais.ch

Anreise

Das Idyll Gais ist mit dem Auto und mit öffentlichen Verkehrsmitteln bequem erreichbar: Mit der Appenzeller Bahn ab SBB-Stationen Gossau SG, St. Gallen und Altstätten. Auf Wunsch sind Fahrgemeinschaften möglich. Gepäck/Gäste können auf Voranmeldung auch vom Hotel abgeholt werden.

Rücktritts- bestimmungen

Bei Abmeldung 59-30 Tage vor Anreise werden 30%, von 29-14 Tage 50%, danach 100% der Kurs- und Hotelkosten berechnet, ausser Du findest eine Ersatzfrau (nach Warteliste fragen). Wir empfehlen den Abschluss einer Annullierungs-Versicherung.

Infos & Anmeldung

kontakt@frauenkraftwoche.ch

Vorstand Frauenkraftwoche Schweiz

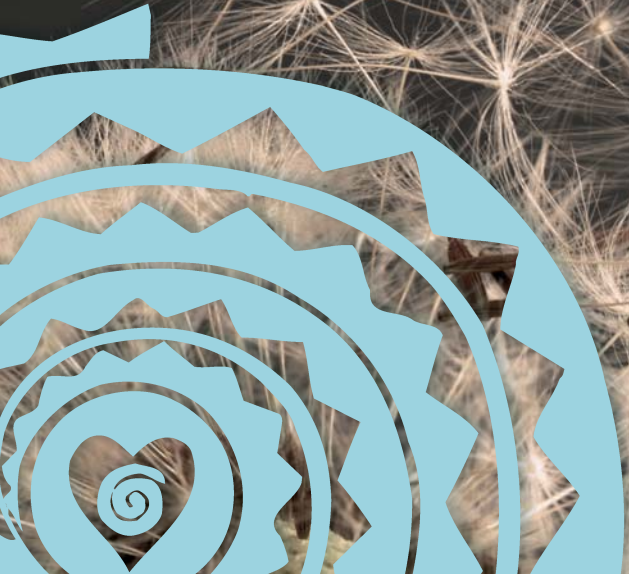
Magdalena Kaufmann	Solothurn
Rita Volkart	Bonstetten
Jacqueline Spühler	Saland
Agnes Komárek	Kehrsatz

Feststoffliches – Feinstoffliches

Zeitqualität: Beschleunigung, Erneuerung, Lebensqualität

Balance zwischen Hingabe und Aufgabe

Das Leben ist Bewegung aus dir selbst



Anmeldung: Magdalena Kaufmann, kontakt@frauenkraftwoche.ch